

# GAME BOY

*C'est dans la poche*



**Nintendo®**

# C'est dans

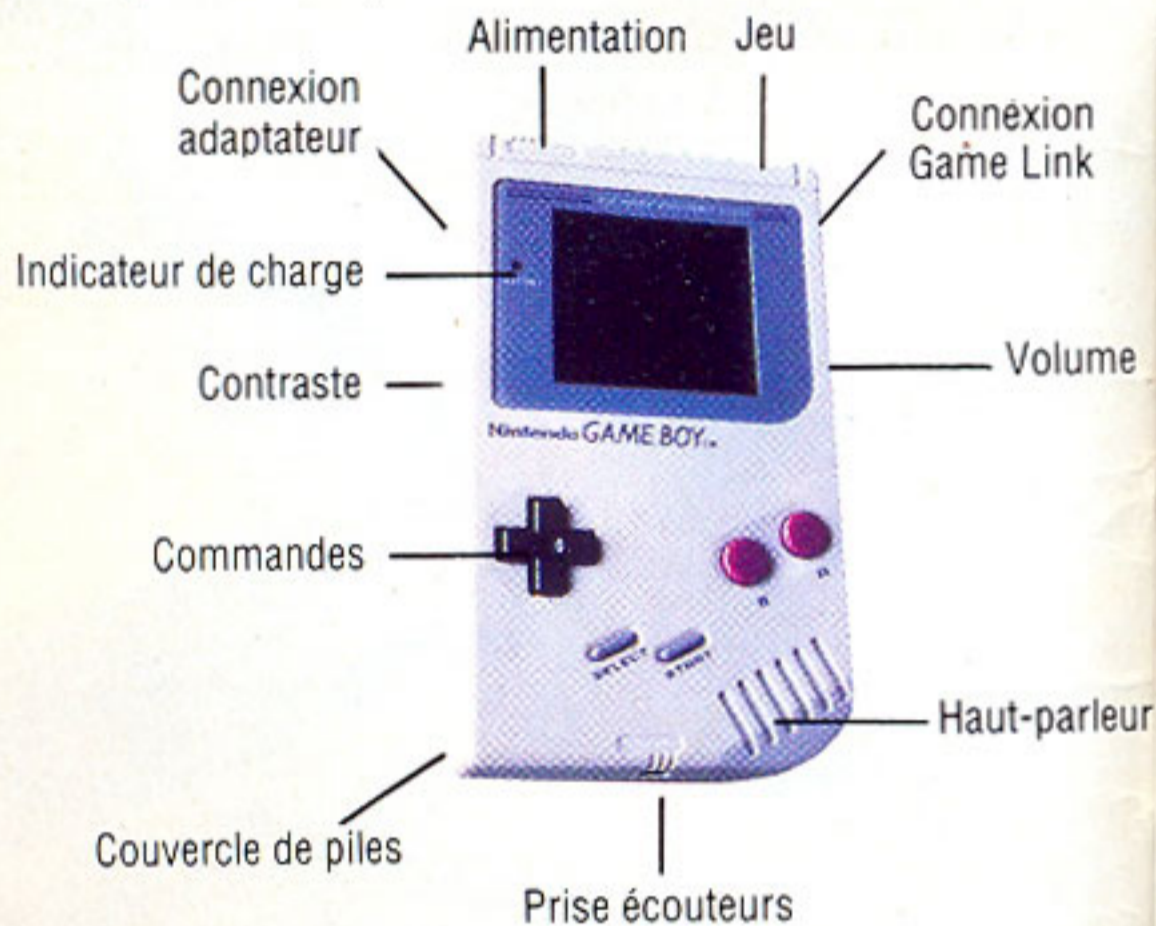
## LE GAME BOY EST EXCEPTIONNEL

### C'est une console vraiment portable :

longueur 148 mm, largeur 90 mm, épaisseur 32 mm (tient dans la poche plaquée de votre pantalon). Poids 300 g.

### C'est une vraie console :

Elle reçoit une multitude de jeux interchangeables, tous passionnants. Jugez-en d'après les pages suivantes !



◀ Le Game boy est vendu avec piles, jeu Tetris, câble Game Link et écouteurs stéréo... prêt à jouer.

Avec le Game Link, disputez de folles parties l'un contre l'autre. Ces duels sont possibles avec les jeux marqués de cette icône :

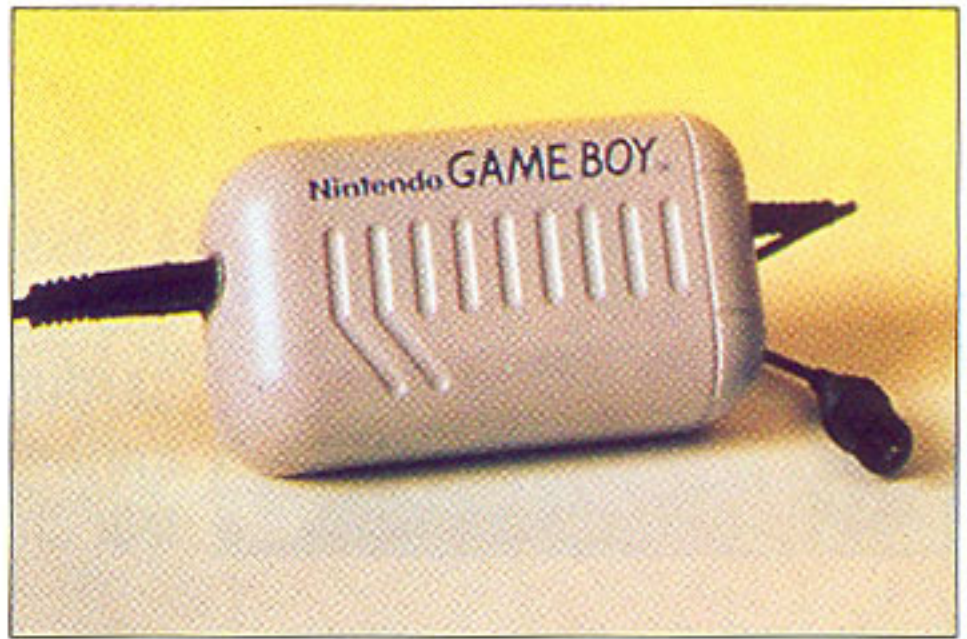


# la poeche

## ACCESSOIRES

### Adaptateur CA et batterie portable rechargeable

Cet accessoire se branche directement sur secteur. Et pendant que vous dormez, il se recharge tranquillement.



### ◀ Housse de transport

Avec elle, emmenez partout votre Game Boy et vos jeux préférés.

### Light Boy

Voici une loupe éclairante pour les noctambules.



... Et d'autres accessoires vous attendent chez votre revendeur agréé Nintendo !

### MODE D'EMPLOI DES OPTIONS RATTACHEES A CHAQUE JEU

1 j	1 joueur	2 j sim	pour 1 ou 2 joueurs en simultané avec le Game Link (fourni)
2 j alt	pour 1 ou 2 joueurs en alternance	4 j sim	jusqu'à 4 joueurs en simultané avec le Link up
cont lim	jeu continu limité (en cas d'échec, le joueur peut reprendre le jeu un nombre limité de fois)	cont illim	jeu continu illimité (en cas d'échec, le joueur peut reprendre le jeu indéfiniment)
pass	possibilité d'utiliser un mot de passe	pile	possibilité de sauvegarder ses performances (grâce à la pile incorporée à la cartouche)
niv	possibilité de choisir le niveau de difficulté du jeu		

# ACTION



## BURAI FIGHTER DELUXE

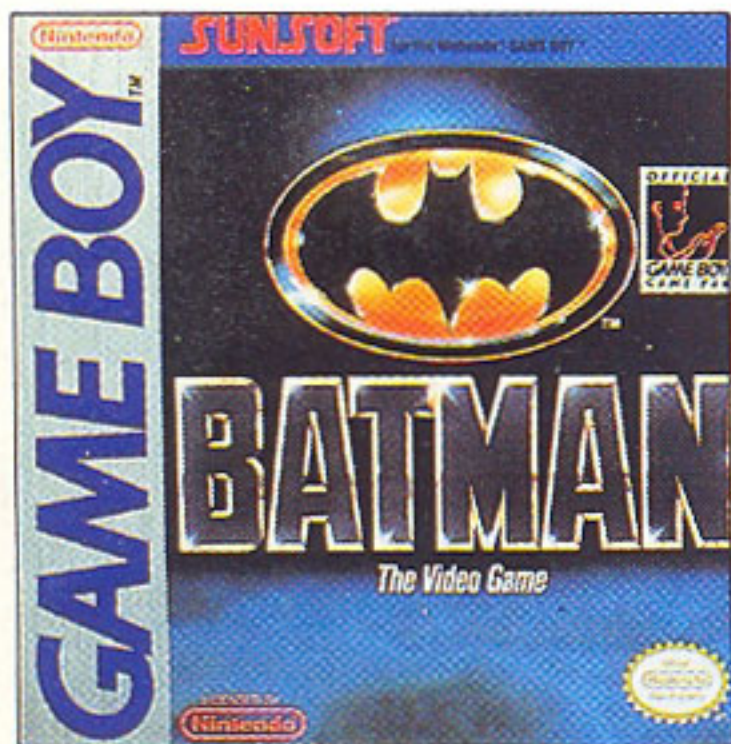


Mi-robots, mi-humains, les Buraï envahissent l'univers. Chargez votre canon-laser, stockez votre énergie et partez à l'assaut de ces mal-faisants. Combattez les gardiens des 5 bases ennemies puis défiez leur chef.



2 j sim cont illim pass niv

## BATMAN



Inspiré de la série TV. Avec sa cape et son masque noir, le justicier de Gotham City reprend son combat contre l'infâme Joker. Il affronte les sbires nocturnes de tout poil... bientôt roussi.



1 j cont illim

## CASTLEVANIA



Entrez dans le château de Castlevania et vengez-vous ! Défiez Dracula en personne... Evitez les salles de torture, les cryptes à vampires et ramassez les coeurs, les croix et les cristaux. Destination danger !



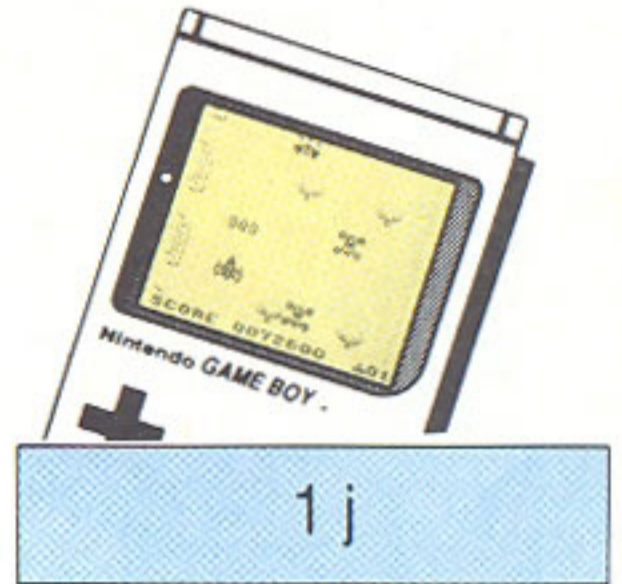
1 j cont illim



## SOLAR STRIKER



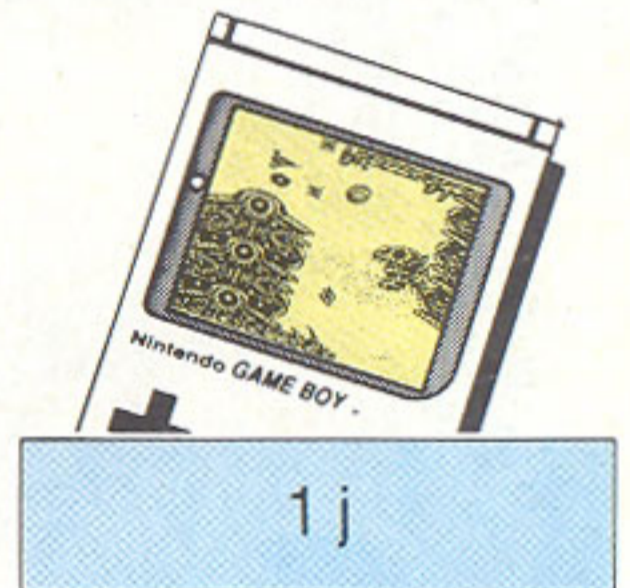
Les lance-fusées extra-terrestres défilent, tournent et attaquent. Feu ! Feu ! Une première vague d'ennemis est repoussée et esquivée. Mais d'autres leur succèdent, plus nombreux, mieux armés ! Démoniaque.



## NEMESIS



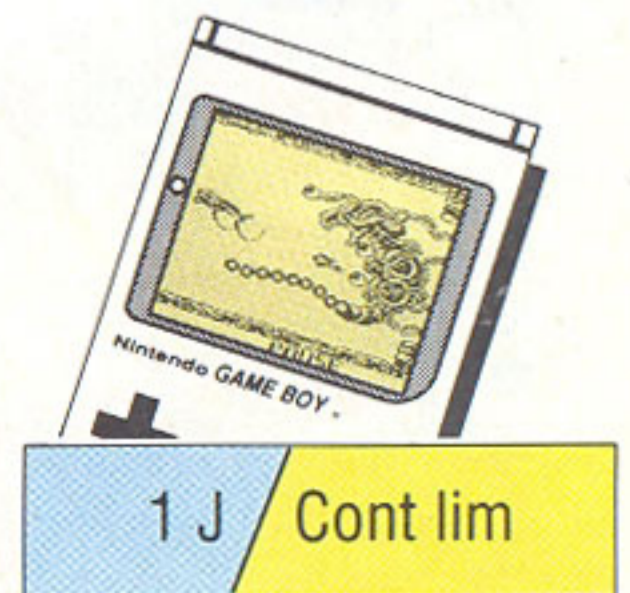
Des milliers de vaisseaux barbares envahissent la galaxie. A bord de votre croiseur spécial, partez à l'attaque. Gare, ils tirent sur tout ce qui bouge ! Et ils prennent des apparences monstrueuses pour intimider les visiteurs...



## R TYPE



Pas de panique ! C'est vrai, les monstres de la planète Bydo vont percuter la terre. Vous êtes chargé de les en empêcher par vous-même. Mais vous possédez la capsule R-Type, et vu ses possibilités, ça change tout !





## DOUBLE DRAGON



Aidez le combattant Billy à se frayer un chemin parmi les taudis, les entrepôts et les abords boisés de la mégalopole. Affrontez les attaquants ninja et gagnez de haute lutte la libération de votre Marion chérie.



2 j sim

## TEENAGE MUTANT HERO TURTLES



Inspiré du film. Pour sauver April kidnappée par le Foot Clan, envoyez les Tortues Ninja à la rescousse. Contrôlez les mouvements de chaque tortue équipée de son arme attitrée. Cinq niveaux bourrés de dangers permanents.



1 j niv

## KUNG FU MASTER



Bruce Leap est grand-maître en kung-fu. Il n'a nul besoin d'armes : ses bras-éclair et ses jambes-tonnerre lui suffisent. Signe particulier : adore s'occuper des bandits en leur infligeant des raclées mémorables !



1 j cont lim



## ROBOCOP



Inspiré du film. Dès que Murphy devint Robocop, les crimes diminuèrent... Avec son corps en titane et sa vue à faisceaux, il semblait invincible. C'est pourquoi les tueurs les plus dangereux lui tombèrent dessus...



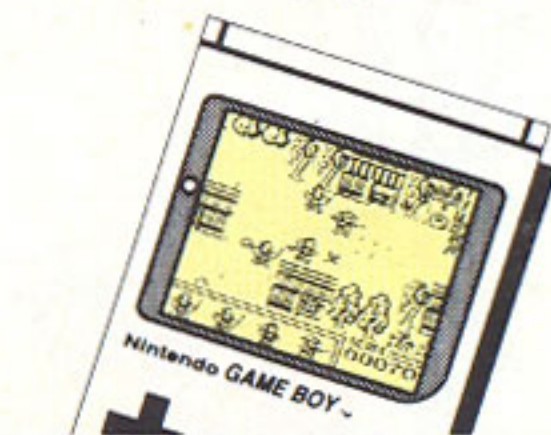
1 j

cont illim

## SAMURAI ADVENTURE



L'esprit diabolique s'est répandu dans le pays et 4 guerriers doivent restaurer la sérénité. Sélectionnez votre équipe et changez-la quand bon vous semble. A vous les dangers de ce pays de cauchemar !



1 j

## SKATE OR DIE



Elrad le Cruel est sur la rampe ... ridiculisez-le avec des acrobaties meilleures que les siennes. Un jeu parsemé de pièges bénins ou mortels. Fidèles au rendez-vous : combats de rues et rixes exotiques... à roulettes !



2 j sim



## GREMLINS 2



Inspiré du film. Gizmo est cerné par les Gremlins. Aidez-le à se frayer un chemin jusqu'au Centre de Contrôle pour sauver sa peau. Il trouvera quelques armes, et surtout des Gremlins en colère peu avares de coups bas.



## BALLOON KID



Accrochez-vous au ballon et flotez dans les nuages ! Des créatures volantes vous assaillent, des truands au sol vous envoient des bombes. A part ça, quelle promenade agréable !



## CHASE HQ



Pied au plancher dans votre bolide, sillonnez Los Angeles ! Votre mission : éliminer les bandits en roulant... et en évitant de trucider les honnêtes citoyens ! Un jeu à toute allure.



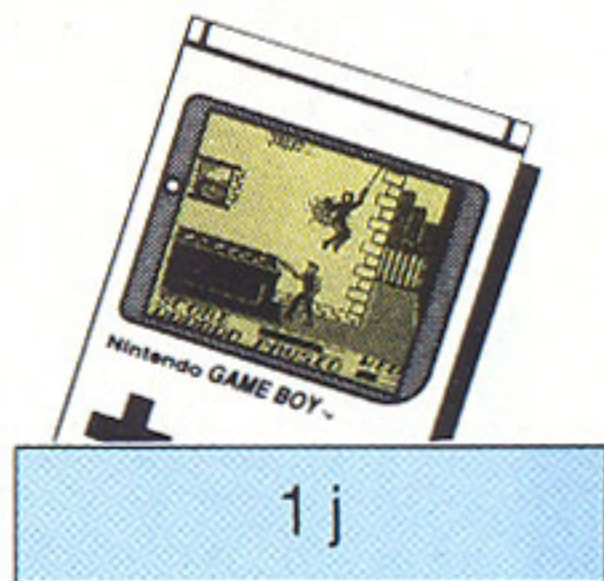


## AMAZING SPIDERMAN



Le célèbre héros de BD.

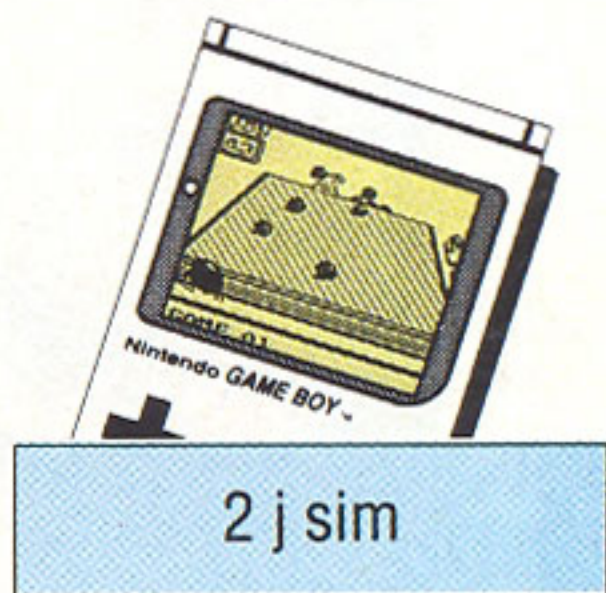
Des mutants kidnappent votre femme chérie et menacent de la torturer. Escaladez les murs, lancez votre fameuse toile d'araignée et éliminez les ennemis un à un. Du cousu main !



## KING OF THE ZOO



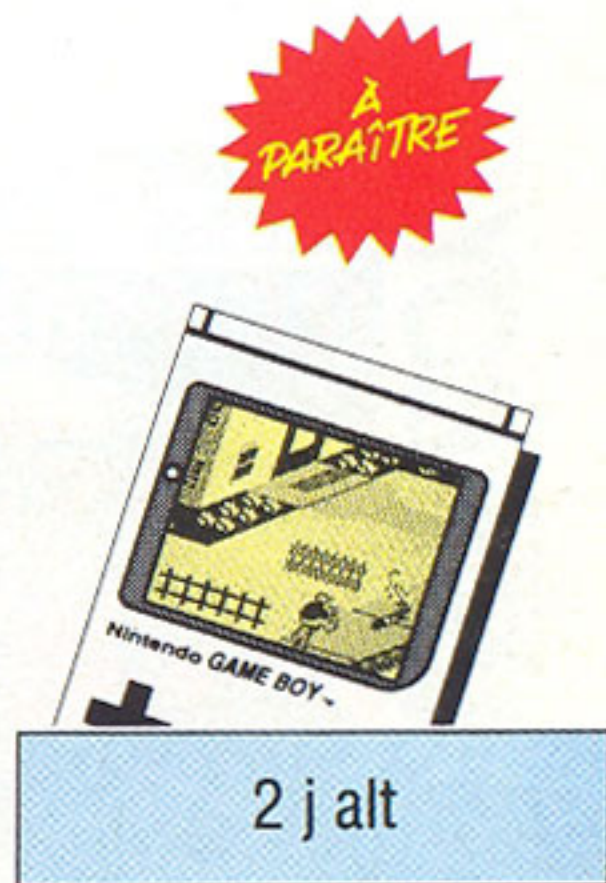
C'est le zoo des animaux bouffons ! Envoyez 10 balles sur la table de ping-pong pendant que votre adversaire en fait autant. Puis esquivez-les ! L'action s'accélère et l'adversaire est remplacé par un autre, plus fou encore !



## PAPERBOY



Sur votre vélo, lancez les journaux dans les jardins des maisons. Mais quel maladroit vous faites... Et pour cause : vous devez éviter les tondeuses folles, les mémés énervées, les chiens mordeurs. Quelle tournée, mes amis !

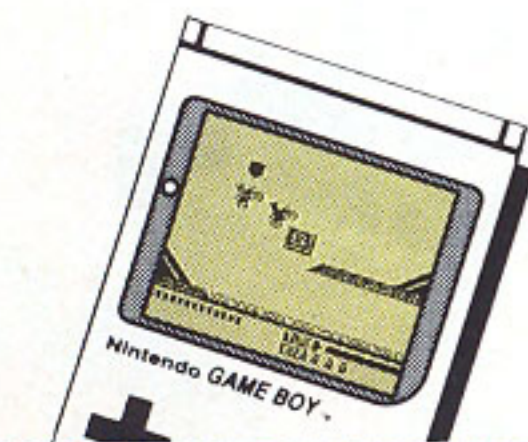




## MOTOCROSS MANIACS



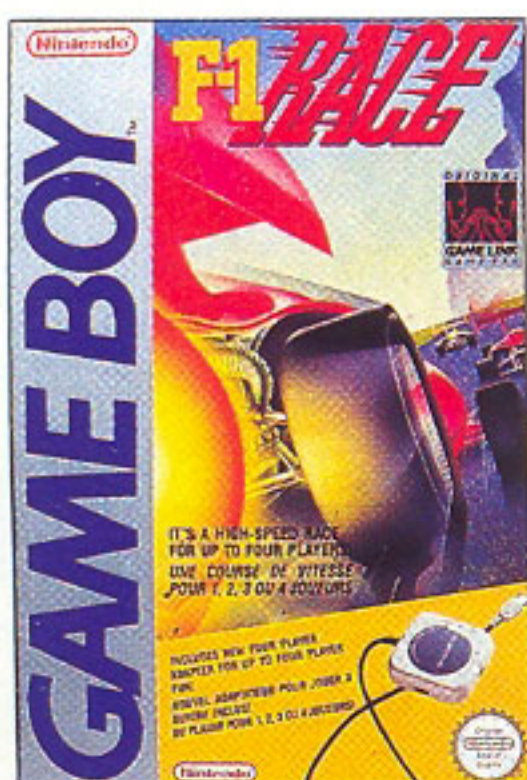
A fond les manettes ! Affrontez la Boucle de la Mort et la Piste d'Envol. Brûlez votre nitro et bondissez vers la victoire. 8 circuits, 3 niveaux, c'est ça les cinglés du motocross !



2 j sim

niv

## F1 RACE



Pôle position pour le grand prix Nintendo de Formule 1. A vous les courbes à 250 km/h et les dépassements au ras du bas-côté ! 2 modèles de bolides et 14 circuits s'offrent à vous. De 1 à 4 joueurs, un défi passionnant !



4 Link up

pile

## SUPER RC PRO AM



A la moindre accélération, vos bolides télécommandés décollent. Dans une course éperdue, collectez les lettres pour former le mot magique : N-I-N-T-E-N-D-O. Feu à volonté dans 24 circuits démentiels.



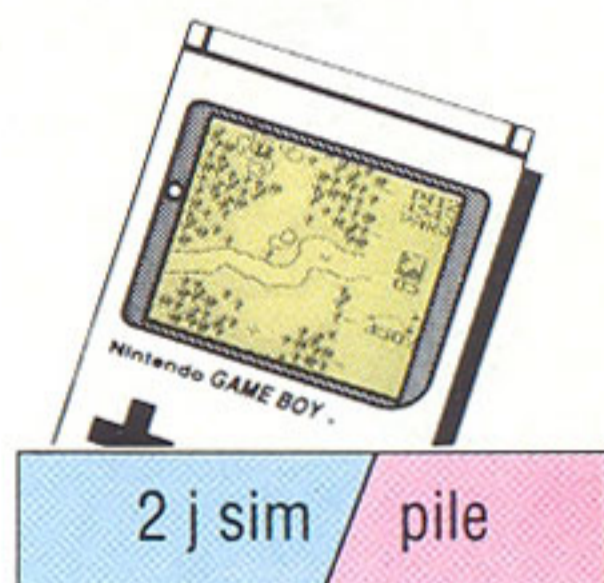
4 Link up



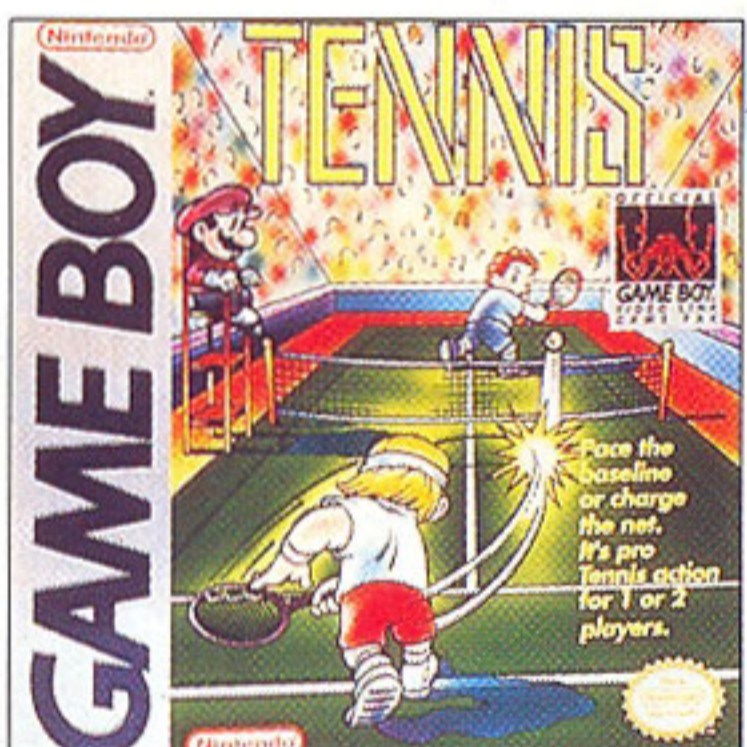
## GOLF



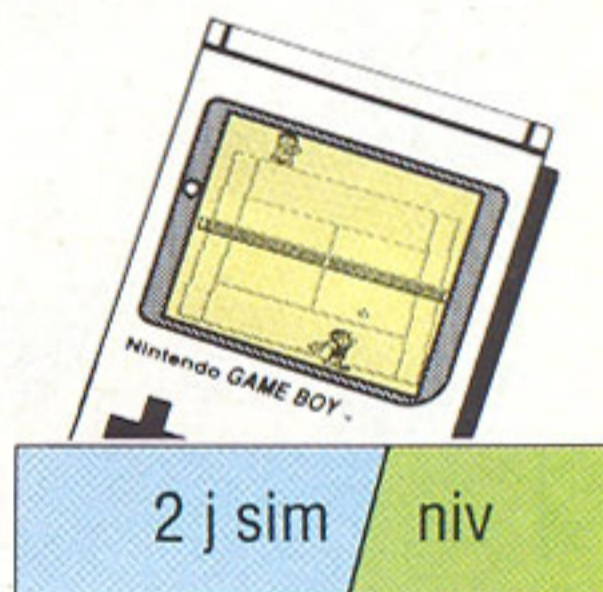
Le réalisme et la passion du 18 trous hantent ce jeu. Direction du vent, distance, qualité du club, les options sont celles du jeu réel. Challenge possible sur plusieurs journées grâce à la sauvegarde du score.



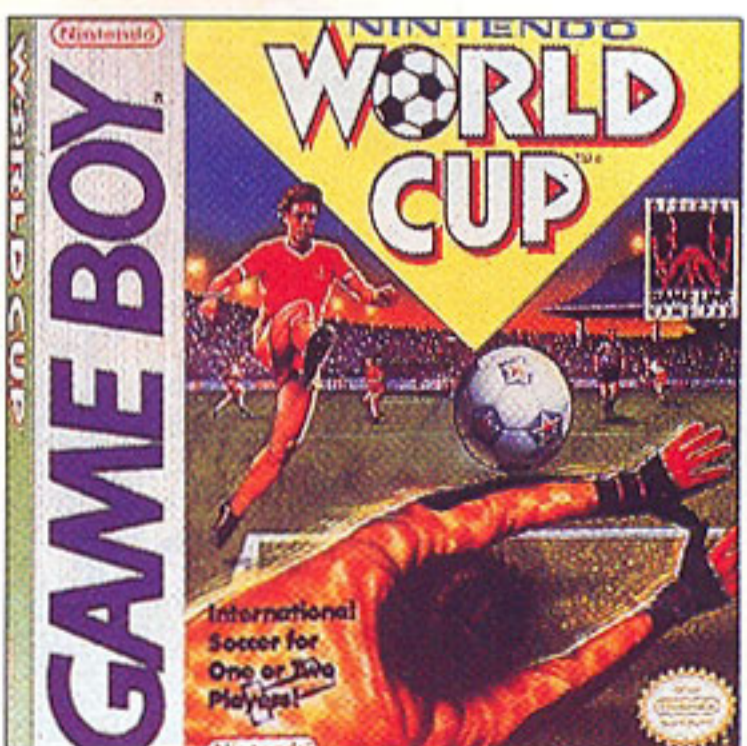
## TENNIS



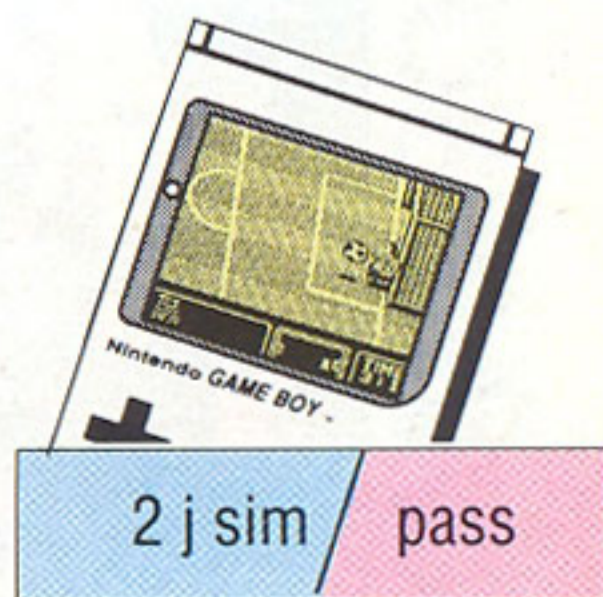
Servez en puissance, montez au filet, marquez ! Ou servez slicé, restez en fond de court et tenez la distance. Ce jeu très réaliste permet tous les coups, même les plus délicats. Et c'est Mario qui arbitre !



## WORLD CUP



Sélectionnez votre équipe de foot nationale et lancez-la dans la course à la finale de la Coupe du Monde... A vous les meilleures techniques pour marquer les buts, mais gare aux contre-attaques !





## SUPER MARIO LAND



Un nouveau monde d'aventures pour Super Mario ! Des crabes géants, des statues volantes et des requins affamés vous assaillent. Notre héros court, saute, nage vers la gloire, dans sa mission de sauvetage de la princesse.



1 j

## FORTRESS OF FEAR



Suite de *Wizards and Warriors*. Persécutez le malfaisant Malkil jusque dans sa forteresse. Préparez-vous aux pires rencontres... araignées, chauves-souris, flèches ardentes, squelettes claquants ! 18 niveaux de terreur.

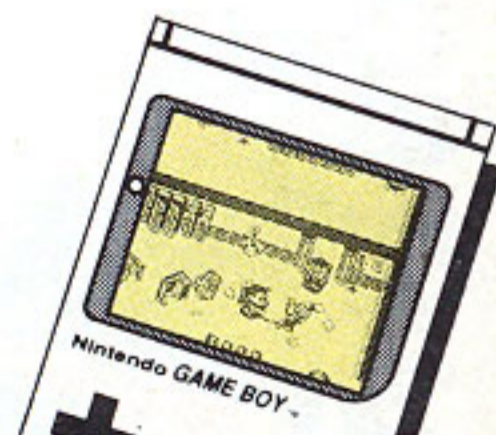


1 j

## GHOSTBUSTERS 2



Inspiré du film. La chasse aux fantômes continue ! Sillonnez la ville à bord de votre Ectomobile. Emprisonnez les créatures paranormales qui infestent votre bonne ville. Gare : toutes sont hautement dangereuses !



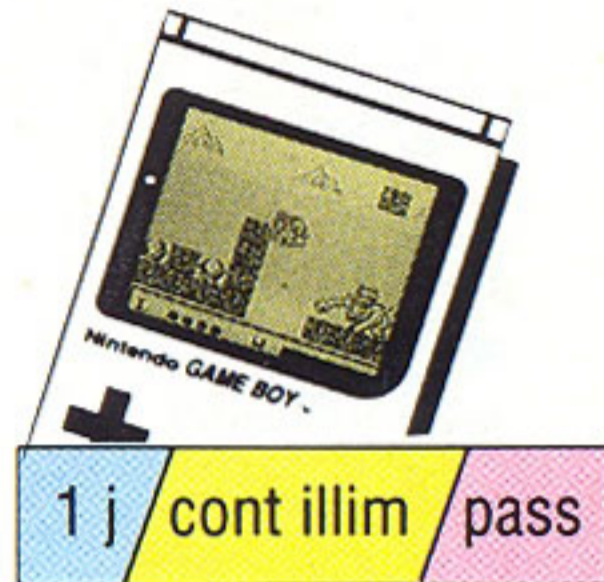
1 j



## GARGOYLE'S QUEST



Vous êtes la gargoille Firebrand, gardienne du Royaume des Goules. Soufflez le feu et battez des ailes pour bouter l'envahisseur hors de vos limites. Courage, les talismans d'énergie vous attendent !



## DUCK TALES



Inspiré de la série TV. La bande à Picsou est de retour ! A la recherche de fabuleux trésors, comme toujours...5 mondes à explorer : mines obscures, châteaux hantés, forêts épaisses entre autres ! En avant, l'or vous appelle.



## PRINCESS BLOBETTE



Dans le château royal de Blobonia, recherchez la fiancée de votre cher Blob, la belle Blobette ! Partez ensemble et donnez au Blob les graines magiques qui le transformeront en objets salvateurs : échelle, pont, parapluie...





## DR MARIO



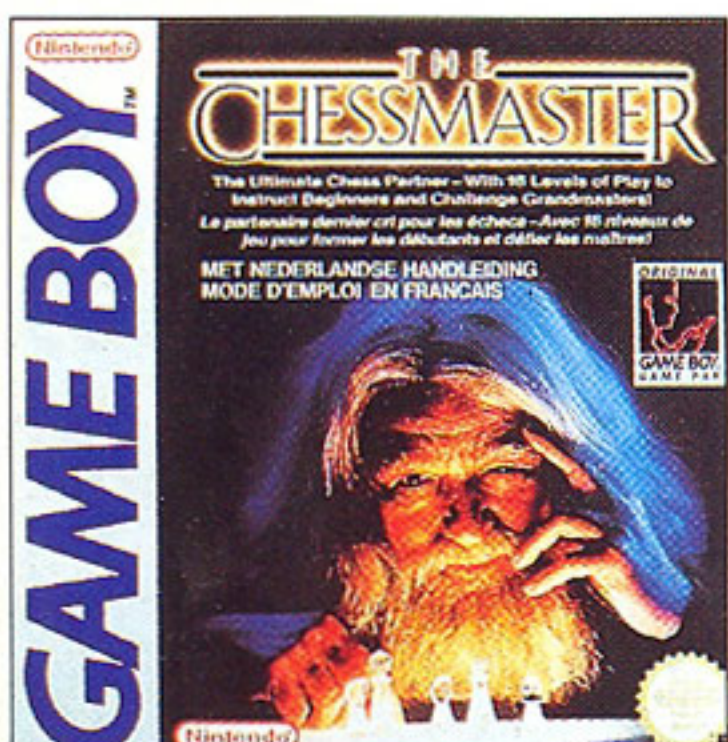
Un remède à l'ennui ! Dr Mario envoie des gélules antibiotiques bicolores sur les virus contenus dans le flacon. A vous de bien les orienter ! De plus en plus vite, de plus en plus fort ! Brûlant.



2 j sim

niv

## CHESS MASTER



Les échecs, ancestral jeu de stratégie, sont enfin disponibles sur votre Game Boy. Et dans quelle version ! 16 niveaux de force, contre la machine ou un adversaire... avec en plus un programme pour apprendre le jeu.



2 j alt

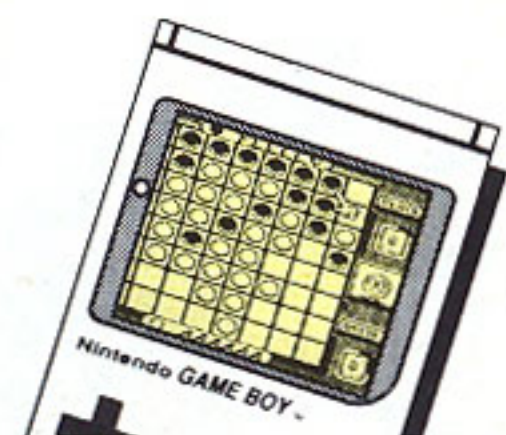
pass

niv

## OTHELLO



Le célèbre jeu enfin sur votre Game Boy ! La victoire est incertaine jusqu'au dernier coup. Placez deux pions blancs aux extrémités d'une ligne noire, et elle vire au blanc ! Et vice-versa.



2 j alt



## KWIRK

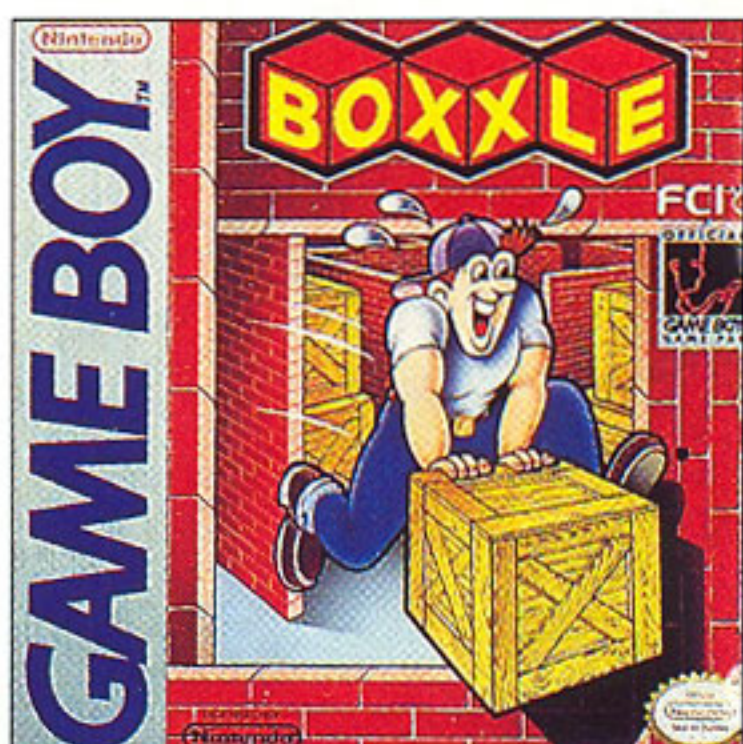


La tomate givrée Kwirk se fâche tout rouge. Quelqu'un a piégé sa petite Tammy. Détalez dans les dédales, débloquez les blocs. Et votre fiancée pourra foncer, enfin libre ! Un double concentré de rigolade.

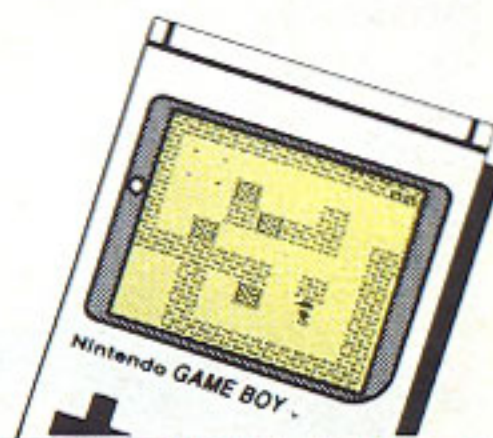


2 j sim / cont illim / niv

## BOXXLE



C'est un jeu, un puzzle, un casse-tête qui ne mène nulle part ! Poussez des caisses dans un entrepôt pour gagner l'accès au niveau suivant. Chauffent les méninges... Plus de 100 niveaux.

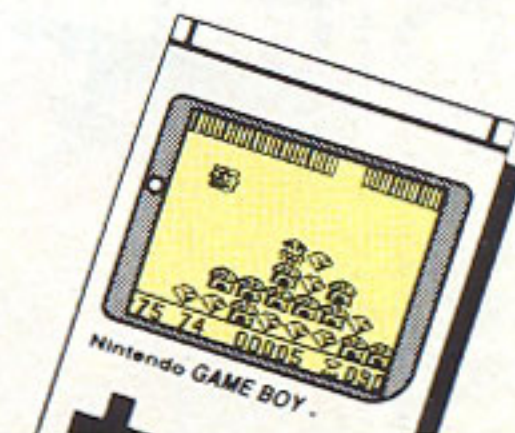


1 j / pass / niv

## BOULDER DASH



Pour retrouver les bijoux enfouis sous terre, creusez sans relâche ! Gare aux pierres qui barrent votre avancée, aux papillons qui envahissent vos tunnels... et autres ennemis imprévus !



1 j / cont illim



## QIX

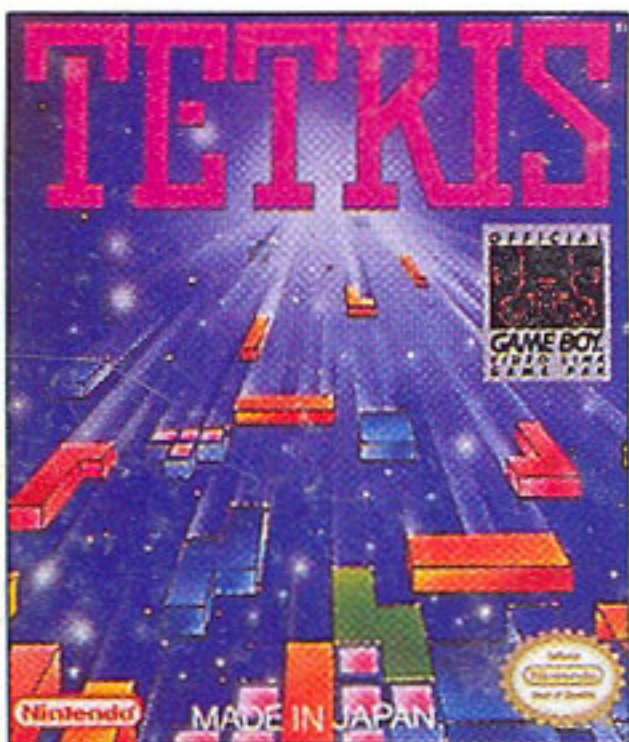


Le plus sournois des jeux ! Le champ magnétique Qix tourne et évolue dans l'écran. Votre marqueur tente de joindre les côtés du carré pour couvrir au moins 75% de la surface. C'est compter sans les étincelles démentes !

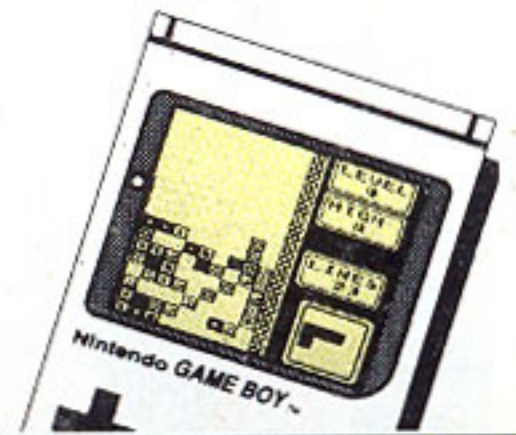


2 j sim

## TETRIS



Vous suez soudain, votre pouls s'accélère, votre cœur trépide. Logique, vous jouez à Tetris ! Vous tournez, déplacez, encastrez des formes pour aligner des cubes. Chaque ligne complétée disparaît et le cirque continue, de plus en plus vite ! Infernal.



2 j sim

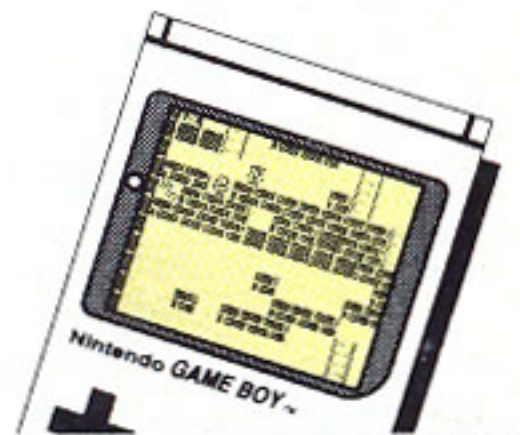
niv

(vendu avec votre Game-Boy)

## HYPER LODERUNNER



2264. Suite à une invasion, des nuées de prisonniers sont parquées dans le Labyrinthe de Tristesse. Creusez avec astuce et ménagez une sortie à ces malheureux. Tas de sable, échelles, robots sont vos rencontres habituelles.



2 j sim

pass



## SIDE POCKET



“On tape un petit billard ?” A votre tour de montrer ce que vous valez dans la version américaine “pool” de ce divin sport. 4 catégories vous attendent, à vous de gravir les échelons. Programme d'entraînement.



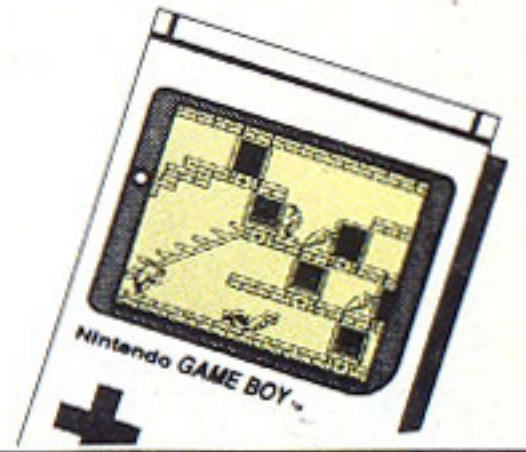
2 j sim

cont illim

## BUGS BUNNY



Inspiré du célèbre cartoon. Prêtez main-forte à notre héros ! Sa fiancée est enfermée dans le Château Fou... Mais Sam, Sylvestre, Daffy Duck et d'autres vous barrent la route ! Rigolade au jus de carotte.



1 j

cont illim

pass

## DYNA BLASTER



Vous aimez les pétards ? Alors posez vos bombes à retardement aux endroits fréquentés par les vilains monstres... A vous les bonus : bombes plus nombreuses et plus puissantes ! Une explosion de rigolade.



2 j sim

pass

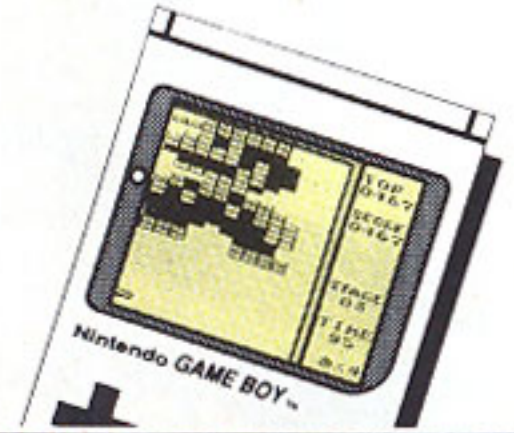
# ARCADE



## ALLEYWAY



Mario saute dans sa capsule spatiale, et en avant pour une ébouffante partie de casse-briques cosmique. Renvoyez les balles d'énergie qui filent de plus en plus vite et brisez les murs du silence galactique !



1 j

## REVENGE OF THE GATOR



Gare aux dents du flipper ! 8 écrans déroulants et autant de flippers démoniaques vous tendent les pattes. Vous perdez la boule ? Elle tombe dans le flipper inférieur, et à vous de la remonter. Des bonus à gogo !



2 j alt

# SIMULATION



## RADAR MISSION



2 jeux en un ! Choisissez le théâtre des opérations : sur ou sous la mer. Puis partez à l'attaque. En torpilleur ou en sous-marin, défiez l'ennemi et rivalisez de tactique. Vues aériennes et en 3 dimensions.

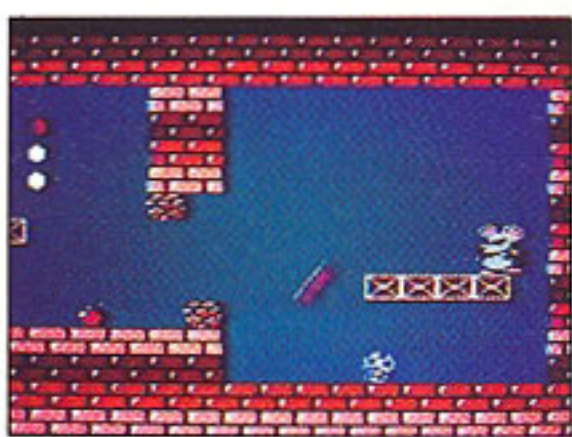


2 j sim

# LA CONSOLE NINTENDO : LA REFERENCE



TRANQUILLEMENT CHEZ VOUS,  
DES HEURES ET DES HEURES  
DE DIVERTISSEMENT !\*



SUPER MARIO 2



GREMLINS 2



AIR WOLF



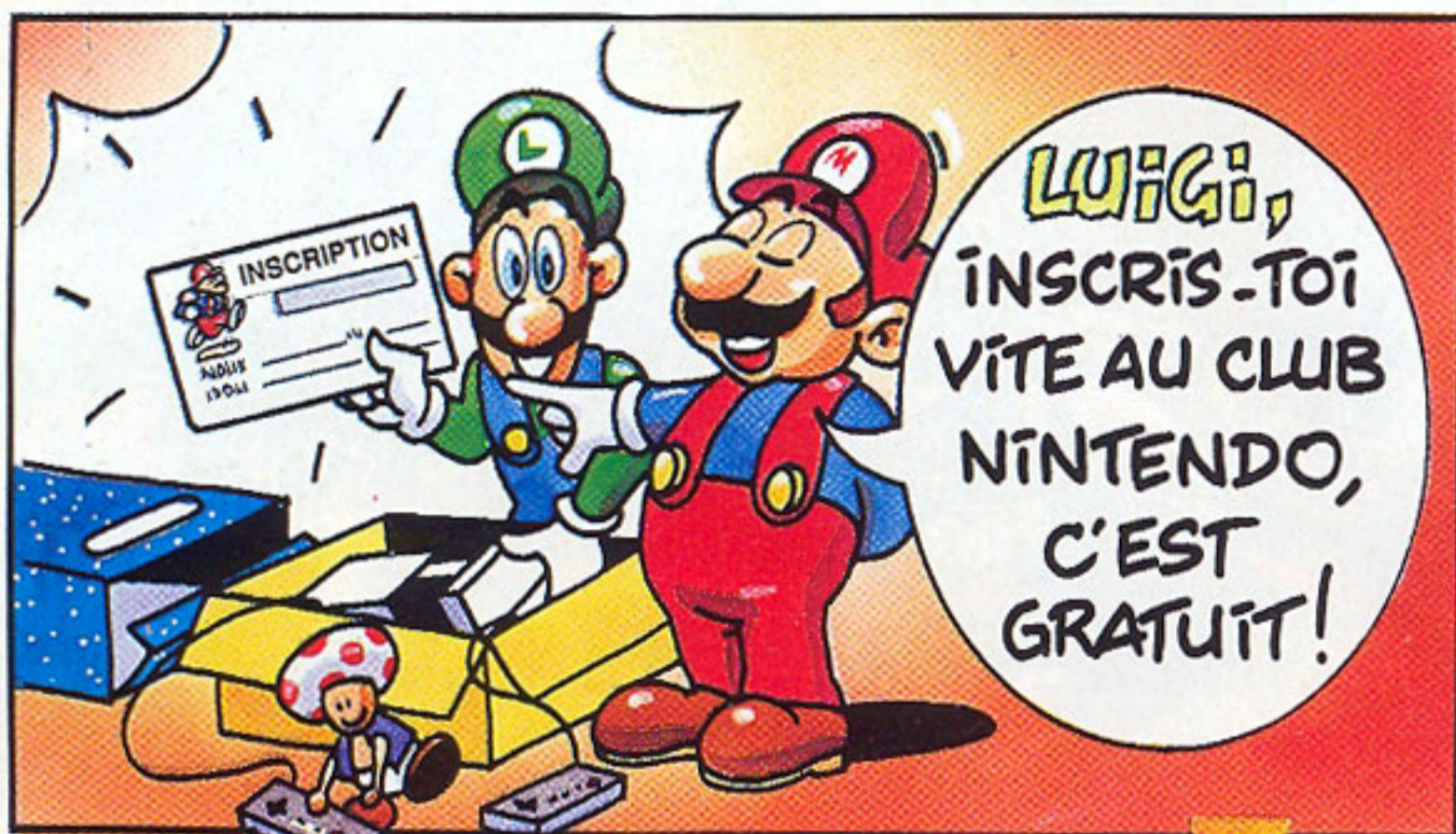
Chaque console ou cartouche de jeu Nintendo est garantie par notre Sceau de Qualité. Assurez-vous de sa présence sur les emballages des produits dont vous faites l'acquisition. Il marque l'engagement de Nintendo à vous proposer uniquement des produits d'une irréprochable qualité.



Les produits Game Boy distribués par Bandai sont disponibles dans les nombreux points de vente agréés Nintendo. Ils disposent d'une notice approfondie en français, d'une garantie de 3 mois et d'un accès gratuit aux privilèges du club Nintendo.



Club  
Nintendo®



Club  
Nintendo®

Club Nintendo, B.P. 14,  
95311 - Cergy Pontoise Cedex

Pour vous inscrire au Club,  
renvoyez le bulletin que vous  
trouverez dans l'emballage  
du produit Nintendo



# SOS Nintendo®

(1) 34 64 77 55



SOS Nintendo : (1) 34 64 77 55  
De 9h à 19h du lundi au jeudi,  
De 10h à 18h les vendredi et samedi.

*Vous êtes perdu ?  
Composez le (1) 34-64-77-55, un  
conseiller NINTENDO vous répond.*

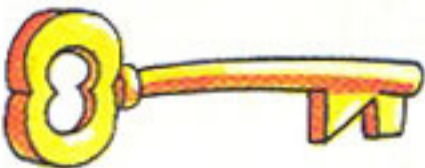
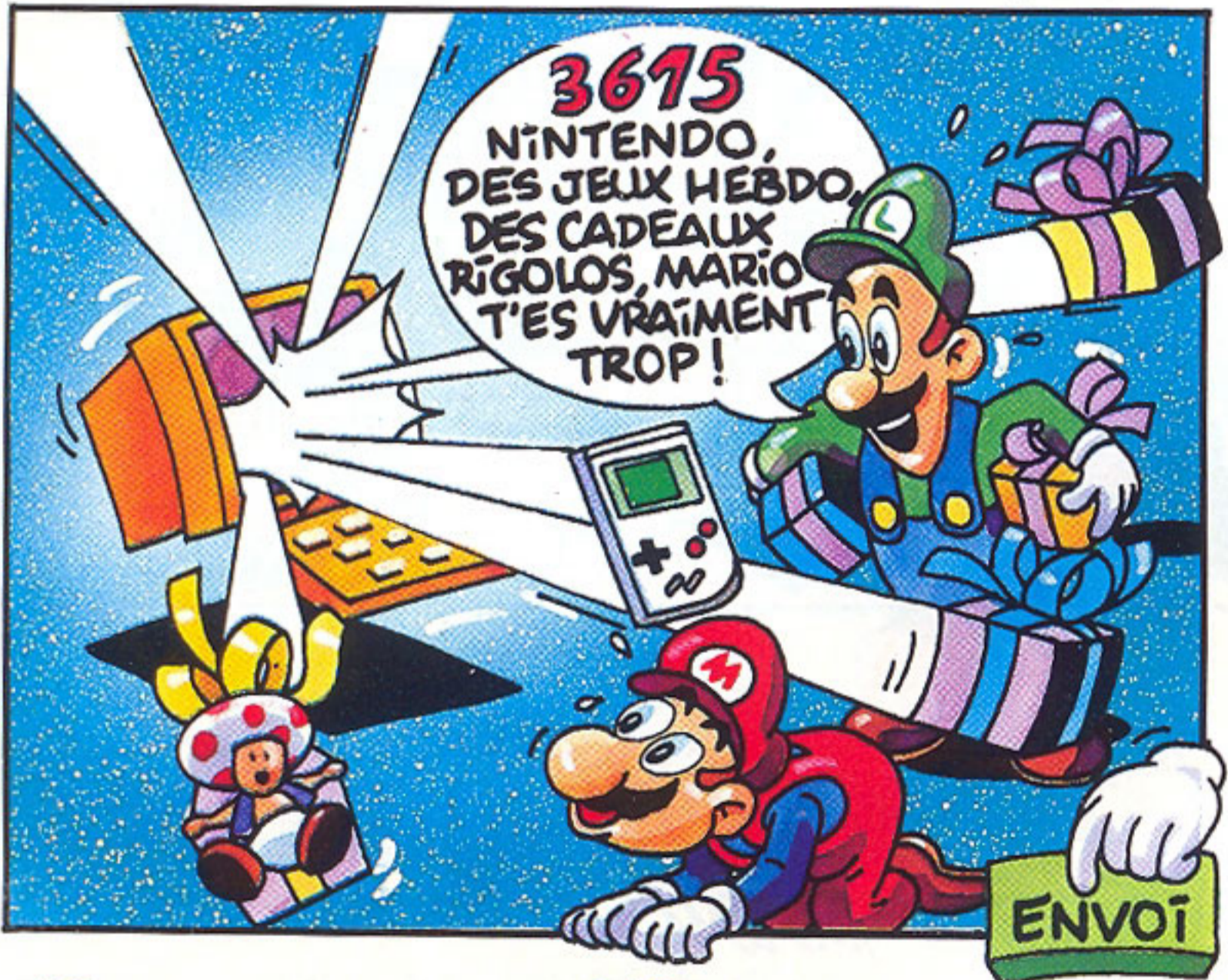
® NINTENDO EST UNE MARQUE DÉPOSÉE DE NINTENDO CO., LTD  
TM MARQUE DE FABRIQUE DE NINTENDO CO., LTD

©1991 NINTENDO CO. LTD  
TOUS DROITS RÉSERVÉS

Tous les titres de jeux et les personnages apparaissant dans ce catalogue sont  
marques déposées ou copyright de NINTENDO Co., Ltd., ou propriétés des  
firmes détenant la licence.



3615  
Nintendo®



3615  
Nintendo®

Minitel : 3615 code Nintendo,  
24 h / 24, 7 jours / 7

*À tout de suite sur le 3615 Nintendo*

Retrouvez le Club, le SOS, et le 3615 Nintendo dans la brochure "Les 3 clés d'or de Nintendo" disponible chez votre revendeur agréé.

# INDEX DES TITRES

<b>ACTION</b>	<b>ARCADE</b>	<b>AVENTURE</b>
<b>SIMULATION</b>	<b>SPORT</b>	<b>STRATEGIE</b>

ALLEYWAY	18	KUNG FU MASTER	6
AMAZING SPIDERMAN	9	KWIRK	15
BALLOON KID	8	MOTOCROSS MANIACS	10
BATMAN	4	NEMESIS	5
BOULDER DASH	15	OTHELLO	14
BOXXLE	15	PAPERBOY	9
BUGS BUNNY	17	PRINCESS BLOBETTE	13
BURAI FIGHTER DELUXE	4	QIX	16
CASTELVANIA	4	R TYPE	5
CHASE HQ	8	RADAR MISSION	18
CHESS MASTER	14	REVENGE OF THE GATOR	18
DOUBLE DRAGON	6	ROBOCOP	7
DR MARIO	14	SAMURAI ADVENTURE	7
DUCK TALES	13	SIDE POCKET	17
DYNA BLASTER	17	SKATE OR DIE	7
F1 RACE	10	SOLAR STRIKER	5
FORTRESS OF FEAR	12	SUPER MARIO LAND	12
GARGOYLE'S QUEST	13	SUPER RC PRO AM	10
GHOSTBUSTERS 2	12	TORTUES NINJA	6
GOLF	11	TENNIS	11
GREMLINS 2	8	TETRIS	16
HYPHER LODERUNNER	16	WORLD CUP	11
KING OF THE ZOO	9		



**Club Nintendo**

B.P. 14-95311 - Cergy Pontoise Cedex

**SOS Nintendo**

(1) 34 64 77 55 Du lundi au samedi

**3615 Nintendo**

Minitel : 3615 code Nintendo

Votre revendeur agréé

Distribué par Bandai S.A  
S.A au capital de 50.000.000 F